

羅臼湖トレッキング

実施期間：6/1～10/15

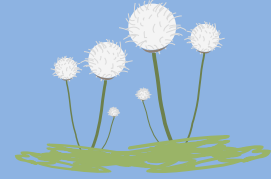
料 金：¥7,000（小学生以上）

時 間：8:00～13:00

所要時間：5時間（車での移動時間含む）

散 策：羅臼湖遊歩道（往復約6km）

体 力：少し必要です。



知床半島最大の湖、羅臼湖へでかけてみませんか？

標高600～700mの羅臼湖周辺は、本州中部の2000～2500mに相当する環境です。それぞれ表情の異なる大小5つの沼に立ち寄り、高山植物や湿地の植物との出会いを楽しみながら羅臼湖を目指します。多様な環境が存在する知床の豊かさを感じることができます。



「三の沼に映る羅臼岳」



「羅臼湖と知西別岳」



登山道がぬかるみやすいため、
長靴への履き替えをお願いし
ております。

（レンタルは無料です）



※昼食はとらずに戻ります。

レインウェアのレンタル（一回¥1,000）もございますので、お気軽にご参加いただくことができます。
レンタルをご希望の方はお問合せください。（サイズ、数に限りがあります。予めご相談ください。）